



HOME CENTER Time  
Digital Signage Proposal

## デジタルサイネージ広告のご提案

## ■ デジタルサイネージ広告のご案内

# 情報を発信するためのメディアとして デジタルサイネージは高い注目を集めています。

ホームセンタータイムでは、生活日用品を求める主婦層から業務のプロフェッショナル、趣味嗜好品を求める方など、休日や平日を問わず様々な方が来店して大きな賑わいを見せています。

貴社のブランディングや販促サポートとして使用する事ができ、地域の方々により広くアプローチできる媒体です。

## ■ デジタルサイネージとは

**店内の売り場やレジ前に設けられている  
映像による電子看板・掲示板です。**

ホームセンタータイム10店舗で48箇所、65台のサイネージ設置

主に店内の売り場や  
レジ前に設置

1年間で延べ  
数十万人の方が  
利用

貴社オリジナルの  
動画や静止画を  
何度も閲覧して  
もらえる

周辺地域の方々が  
メインで来店



## ■ 効果的な活用方法

新商品の  
認知・促進

定番商品の  
再認知・底上

シーズン時の  
販売強化

ディスプレイを利用しているので発色性も良く、視認性が非常に高い事から  
**「目に留まりやすい」媒体**です。

静止画だけではなく、動画の掲出も可能なので、貴社の情報を余すことなく  
地域の方々へ届けることができます。

## ■ 設置メリット1

ホームセンタータイムは、1年間で  
1店舗につき延べ**数十万人**の来店があります。



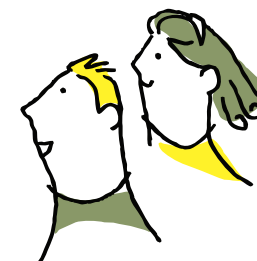
ホームセンタータイムでは  
生活日用品や  
必需品、趣味嗜好品など  
多様に扱っています。



年齢や性別を問わず  
幅広い年齢層の方が来店。

消費者は日用品・消耗品は  
家の近所で購入する傾向が  
あります。

近隣地域の方が幾度も来店。



## ■ 設置メリット2

# 地域の方々へ何度も訴求することで 販促をサポートします。

放映回数は1カ月で1,560回を放映（10分間に1度放映の目安）

特別感が強い商品、HOWTO動画など、お客様の役に立つ情報や、興味を引く情報を流すことで、より注目度の高いコンテンツとなります。



## ■ 設置メリット3

# 繰り返し閲覧することで記憶し HPの閲覧などの検索に繋がります。

繰り返し閲覧することで、記憶に刷り込まれていき、貴社商品やサービスを記憶します。



消費者がお店やサービスに興味を持ち、インターネットで調べます。  
HPへの誘導により、他商品の紹介にもつながります。



## ■ 放映について

### 店舗内の数枚のサイネージで、同一の動画か静止画を掲出

※放映箇所は、店舗内設置サイネージ全てが対象ではありません。

#### 放映シミュレーション

●ご指定の店舗1店舗あたり **1か月22,000円** (税込)

《放映回数》1日約52回、1か月で最低1,560回を放映  
(10分間に1度放映の目安)

《放映サイズ》1回あたり最大30秒間

※上記は最低保証回数(予定放映回数の80%)の為、通常は更に掲出されています。

放映1回あたり  
**14.1円**

#### 出稿料金について

複数月契約	掲出料金(税込)	1日あたり(月30回)	1回あたり
1か月	22,000円	733円	14.1円
3か月	59,400円	660円	12.7円
6か月	105,600円	587円	11.3円

※複数店舗でご検討を頂く場合の  
料金は是非ご相談ください。

※音声について、サイネージ設置個所により  
消音の場合もございます。



## ■ 入稿データについて

**《入稿素材》 MP4データ・JPEG**

**《制作費用》 製作内容によりますのでご相談ください。  
ドローン映像や動画も可能です。**

静止画像の場合、JPEG (横サイズ・1920×1080ピクセル) をご用意ください。

動画の場合、MP4データ (~30秒・横サイズ・~50MB程度) をご用意ください。

## ■ ホームセンタータイム デジタルサイネージ導入店舗と設置概要

2021年実績

	店舗	住所	台数	設置箇所	設置場所	営業時間	客数(約)
①	西市店	岡山市南区西市552-1	5	3	正面入り口2連、レジ前2連、 カウンター後方自立式×1	10:00~22:00 配信は10:10~20:50	400,000
②	山陽店	赤磐市上市180-1	6	4	正面入り口2連、レジ前2連、 カウンター後方自立式×1、実のり入り口×1	9:00~20:00	520,000
③	高屋店	岡山市中区兼基63	7	4	入り口前2連、正面プロモーション左右各1、 レジ前2連、風除室自立式×1	9:00~21:00	680,000
④	中庄店	倉敷市松島1137-1	6	4	外売場パーゴラ下×1、 正面プロモーション左右×1、レジ前2連、 2Fアウトドアコーナー自立式×1	9:00~21:30	640,000
⑤	平井店	岡山市中区平井6-7-1	6	4	外売場パーゴラ下×1、正面入り口2連、 レジ前2連、2Fアウトドアコーナー自立式×1	9:00~20:00	570,000
⑥	伊予三島店	愛媛県四国中央市下柏町688	5	3	正面入り口2連、レジ前2連、 カウンター横自立式×1	9:00~21:30	600,000
⑦	大安寺店	岡山市北区野殿西町418-1	5	3	正面入り口2連、レジ前2連、 風除室自立式×1	9:00~20:00	430,000
⑧	高松六条店	香川県高松市六条町字上川東64-1	10	8	アウトドア・家庭用品(2か所)・ 工具コーナー各1、正面プロモーション2連、 レジ前2連、ガーデン館パーゴラ下×1、 ガーデン館内自立式×1	9:00~20:00	170,000
⑨	熊野店	広島県安芸郡熊野町出来庭2-12-1	4	4	正面プロモーション(レジャー横・家電前)各1、 レジ前×1、外売場パーゴラ下×1	9:00~20:00	190,000
⑩	岡南店	岡山市南区築港栄町5-3	11	11	正面プロモーション左右×1、レジ前自立式×2、 実のりカウンター自立式×1、 プラヴォ壁面×1、店内柱(縦型)×3、 自立式(縦型)2	9:00~20:00 風除室マルチ及び アウトドア3連は対象外	— (2022.3月 オープン)
⑪	北島店	徳島県板野郡北島町中村字福神9-1	6	4	正面入り口縦3連、レジ前自立式×2、 プラヴォ壁面×1	9:00~20:00	— (2023.3月 オープン)
	合計		71	52			

## ■ 出稿の流れ

### 《ホームセンタータイム 店頭デジタルサイネージ出稿の流れ》

- ① 配信を希望する店舗（特定店舗かサイネージ導入全店舗か）・配信期間（1か月単位・月中の場合30日間）をご決定ください。
- ② お問い合わせにて打ち合わせをお願い致します。
- ③ 素材を入稿頂くか、弊社で制作致します。（入稿の日程、制作日程により放映開始日が決定致します。）  
※配信希望する1週間前までにご連絡ください。
- ④ 内容を確認させていただき、配信に問題なければご連絡後、ご希望の内容にて店頭配信いたします。
- ⑤ ご請求書をメールにてお送りさせていただきますので、弊社との取引条件にてご入金をお願い致します。

### 《注意点》

- ① 静止画像の場合、JPEG（横サイズ・1920×1080ピクセル）をご用意ください。
- ② 動画の場合、MP4データ（～30秒・横サイズ・～50MB程度）をご用意ください。
- ③ 素材をお送りいただく際は、メールまたはギガファイル便などデータ転送サービスをご利用ください。
- ④ 音声に関しては設置場所や状況により消音させていただく場合がございます。
- ⑤ 配信内容につき、弊社判断で配信をお断りする場合がございます。
- ⑥ 天変地異などによる配信不可の場合を除き、トラブル等も加味した最低配信保証回数は、予定放映回数の80%として1,560回/月とさせていただきます。
- ⑦ 1か月単位での継続をご希望される場合は、配信終了1週間前までにご連絡くださいませ。
- ⑧ 「サイネージ導入全店舗」での配信希望された場合、期間中に導入店舗が増えた際は対象外です。  
また期間中の改装等で一時的に配信店舗の変更がございます。
- ⑨ 今後のサイネージ導入状況等により、契約単価や配信回数に変更になる場合がございます。  
※予告なく変更となります。1か月前にはお知らせ致します。
- ⑩ 基本契約は1か月単位ですが、やむを得ず30日未満の配信となった場合、料金は日割り計算とさせていただきます。
- ⑪ 縦型サイネージへの動画配信を希望される場合は画面が3分割されるため、JPEG（横サイズ1920×1080ピクセル）のロゴデータ等も併せてご用意願います。無い場合は弊社にて「ホームセンタータイム」ロゴデータを使用いたします。
- ⑫ 公序良俗に反するもの、誇大広告、事実とは反するもの、意見広告など、弊社が不適切と認めるものについては掲載をお断りさせていただきます。
- ⑬ 1店舗につき1業種といたします。（同業他社不可）

## ■ 制作例

### 《横型サイネージ》



●通販サイト「おかチョク」の紹介



●「ハロウィンパーティー」イベントの告知



### 《縦型サイネージ》



※制作物につきましては、ご相談承ります。（別途制作料金必要）



## お問い合わせ先

山陽新聞グループ



# 山陽メディアネット

〒700-0986 岡山市北区新屋敷町1-1-18 山陽新聞新屋敷町ビル1階

TEL.086-241-5252 FAX.086-241-8833

下記URLをクリックまたはQRコードからお問合せフォームが開きます

● お問合せフォームへ ●

<https://docs.google.com/forms/d/e/1FAIpQLScVzWymk5FjTtHocQ2yYdALTxnTisrlwTpM04KJ5eozPaQYCQ/viewform>

