

要項・スケジュール

- 火 申込み締切(15時まで)
- 水 納品締切(15時まで)
- 金 配布日
- 土 午前中 配布日

実施要項のご案内

- 配布日 金曜日・土曜日午前中
- 受注部数
 - 各販売店単位
 - 配布率100%になる部数(1販売店のみカット可)
- 明細申し込み締切
 - 朝刊と同様(土日祝・休刊日を除く3日前15時)
- 納品締切
 - 朝刊と同様(土日祝・休刊日を除く2日前15時)
 - ・納品の際は「さんぽス」を含む旨を明記の上ご搬入ください。

親紙イメージ

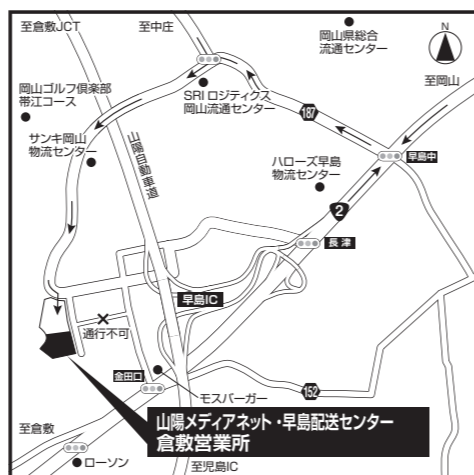


※祝日・長期休業がある場合は上記と異なります。詳しくは発行および申込・納品スケジュールをご確認ください。

チラシの管理について

長期保管が必要な場合は弊社営業担当にご相談ください。

●搬入先
山陽メディアネット早島配送センター
 TEL086-483-2831
 岡山県都窪郡早島町早島 2671-1



取扱いについて

- 基本的には新聞の取り扱いと同様で「新聞折込広告取扱基準」に違反した広告は折込できません。
- 変型のもの、特に厚い紙を使用したもの(四六版 220kg以上)、変型折りをしたものの、極端に大きいもの、小さいもの(ハガキ大未満)などは取り扱っていませんのでご了承下さい。
- 天災、災害等の事故や感染症の発生などの場合、やむを得ず配布日の変更をさせていただいたり、配布不能となることがありますのでご了承下さい。
- ポストイング広告搬入後の中止及び変更は、業務が混乱し、間違いがおきやすくなりますのでお断りさせていただきます。
 - ・私営ギャンブルのチラシはお断りさせていただきます。
 - ・当社規定の申し込み・搬入予定日時を過ぎた時は、取り扱いが可能な場合でも追加料金が必要となる場合があります。
 - ・特別に中止、変更が可能な場合でも、搬入締切日を過ぎますと、朝刊折込と同様にポストイング料とチラシ抜き料(ポストイング料×2倍)、配送、回収にかかる費用が必要です。
- ポストイングのチラシ組み込みにつきましては、販売所に対して細心の注意を払うように指導しています。しかし、偶発的な漏れや、ダブリ等につきましてはご容赦下さい。
- ポストイング広告取扱基準に基づき、入金確認後もしくはチラシ搬入後であっても取り扱いをお断りする場合があります。
- 各種の券やポストイングチラシが商品等に引き換えられるものや、割引きなど特定のサービスが受けられるもの、各種団体発行のチラシについては、印刷する前に必ず当社で内容をご確認下さい。

※搬入締切を過ぎますと、中止・追加及び明細変更は、作業上困難となりますのでお受けできません。十分ご注意ください。



(お申し込み・お問合せは)
TEL 086-241-5252

〒700-0986 岡山県岡山市北区新屋敷町 1-1-18 山陽新聞新屋敷町ビル 1階 FAX: 086-241-8833 <https://www.soac.co.jp>



ポストイング媒体資料
Media Guide

山陽新聞の未購読の方へ配布

さんぽス

新聞折込にプラスし
 山陽新聞の未購読者へ配布
 配布エリアの
 世帯カバー率の拡大

第1・3の週末
 (金曜日・土曜日午前中)までに配布
 月はじめや週末のイベントに
 合わせた告知が可能
 ※配布週が変更になる場合がございます。
 スケジュール表をご確認下さい。

山陽新聞朝刊と
 同料金・同搬入日で
 ポスティング
 ※同料金は山陽新聞と同配に限る

さんぽス
 なら
 できること

地元を知り尽くした
 山陽新聞の
 各販売店が配布
 地域に密着した
 ポスティング

山陽新聞の注目記事を転載した
 ポスティング専用のカバー紙を使用
 チラシだけ配布するより
 目に留まりやすい

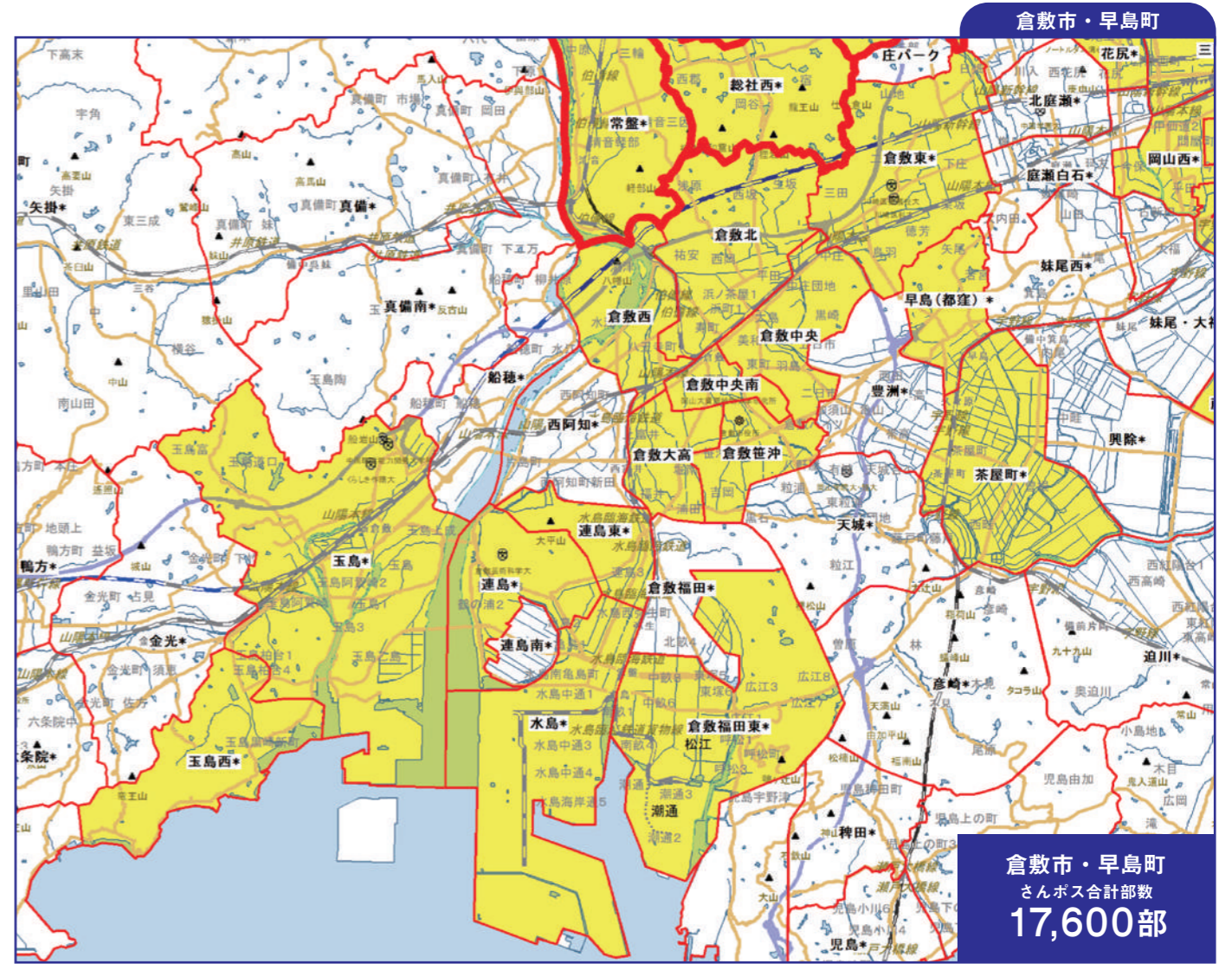
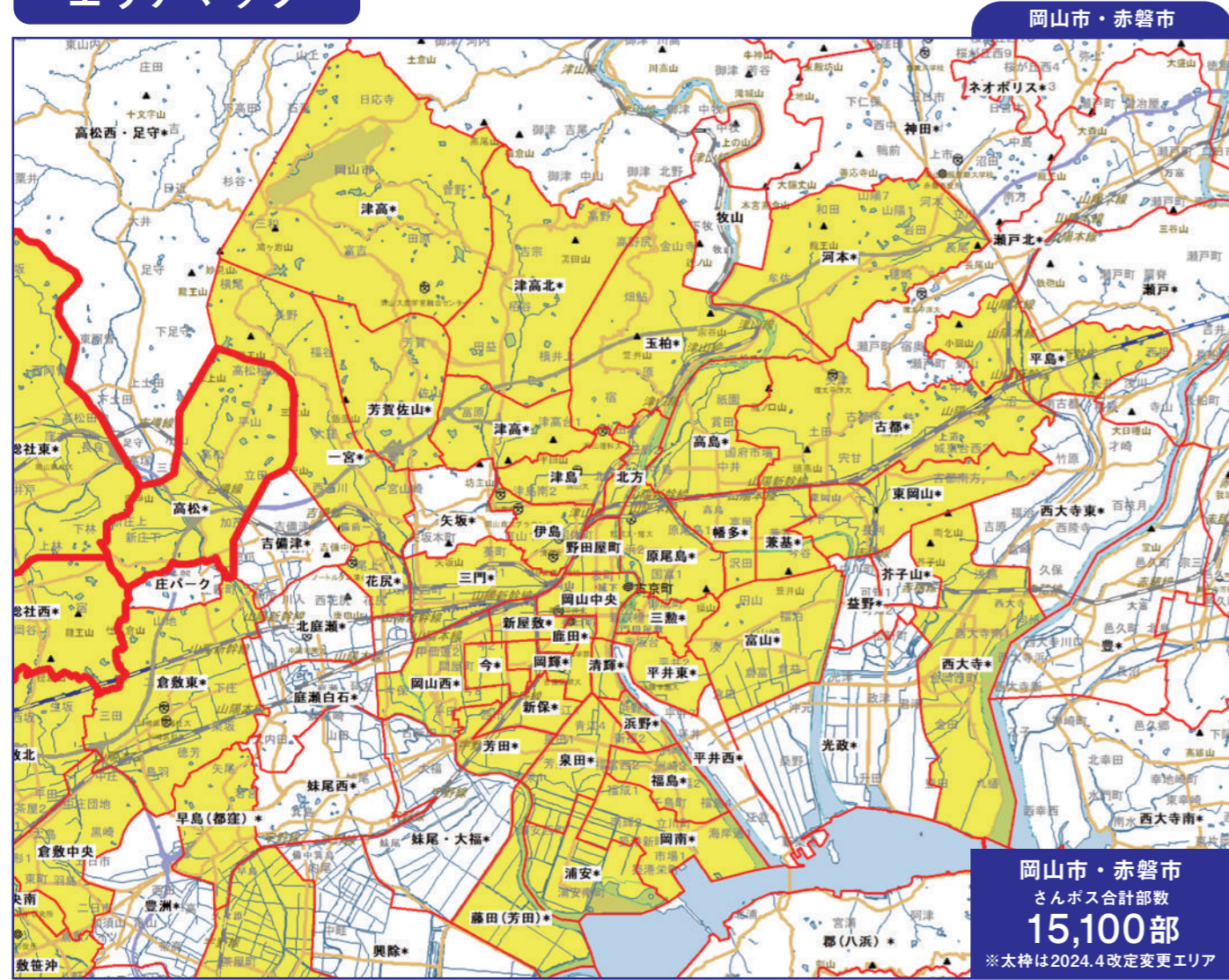
岡山市・倉敷市・早島町・
 赤磐市・総社市に計33,600部配布
 商圈をピンポイントに選ぶことができる
 (市内一部エリア除く、詳しくは中面のマップをご確認ください)
 今後エリア拡大を予定
 ※2024年4月現在



さんぽス(さんようポストイング)なら
 今まで朝刊折込が届かなかった方へ朝刊折込と同じ金額(※1)で届きます。
 詳しくは中面をご覧ください。

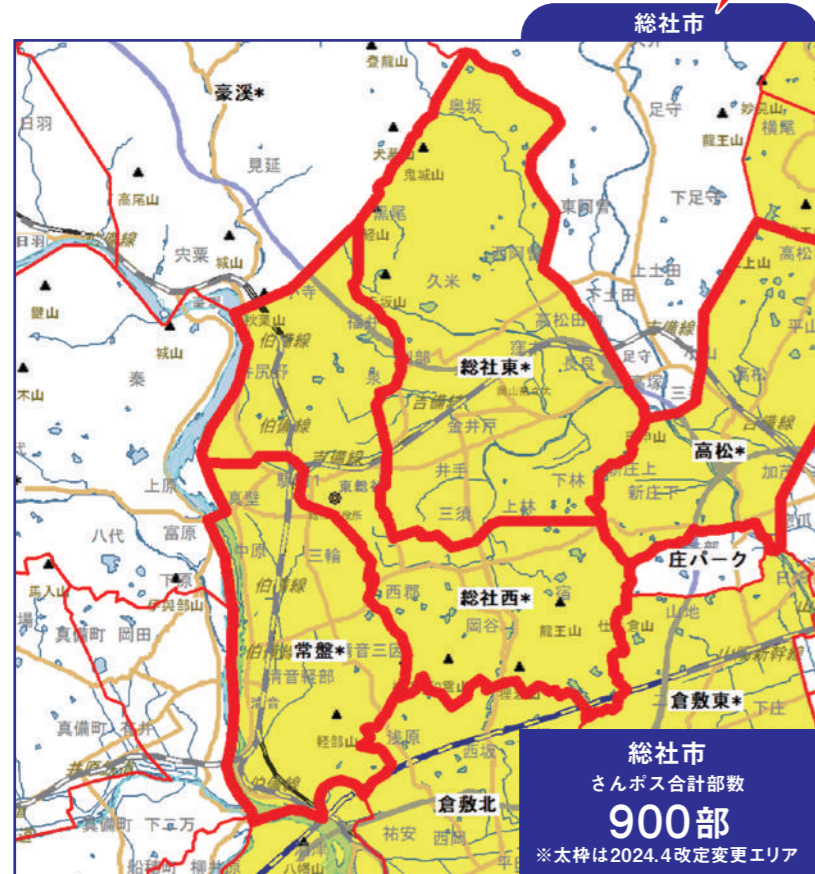
※1朝刊と同時に依頼をいただいた場合。ポストイングのみの場合は金額が変わります。

エリアマップ

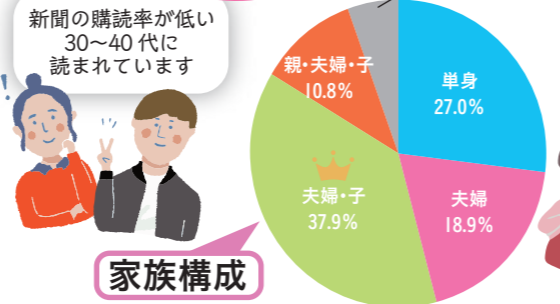
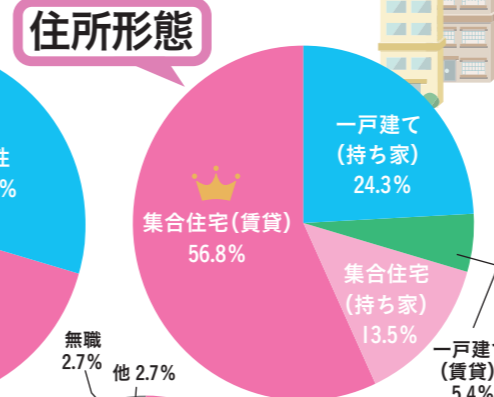
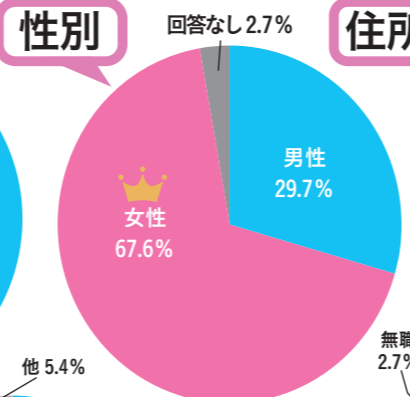
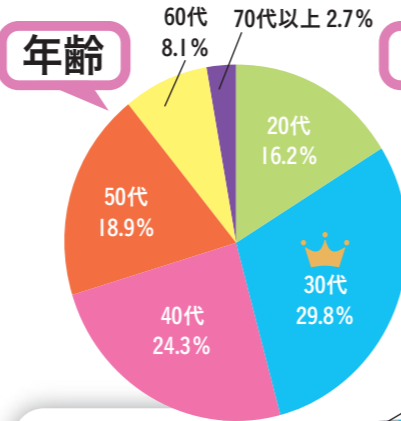


※各販売店の部数につきましては弊社ホームページ内の部数表をご確認ください。

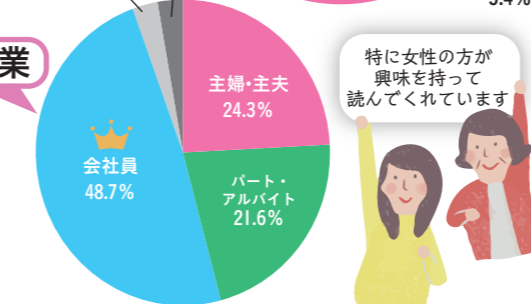
NEW



読者属性



職業



新聞の購読率が低い30~40代に読まれています

特に女性の方が興味を持って読んでくれています

さんボスの2023年1月20日・21日配布～2023年2月28日までに集計したアンケートを元に作成しております。

各種料金

サイズ	山陽新聞と同時配布		さんボスのみ	
	1部あたり	(税込)	1部あたり	(税込)
A・B5	3.2円	(3.52円)	4.2円	(4.62円)
A・B4	3.2円	(3.52円)	4.2円	(4.62円)
A・B3	4.7円	(5.17円)	5.7円	(6.27円)
A・B2	7.7円	(8.47円)	8.7円	(9.57円)
A・B1	13.6円	(14.96円)	14.6円	(16.06円)
ハガキ	上記に0.6円(税込0.66円)加算			
変形(定形外)	上記に0.6円(税込0.66円)加算			
厚紙(91kg超)	上記に0.6円(税込0.66円)加算			

配送料金	+	
	なし(※1) ポストインのみの販売店がある場合は送料が必要です	1販売店につき 200円(税込み220円) または 460円(税込み506円)

(※1) 山陽新聞朝刊と同時申込み・同販売店・朝刊折込日の前後1週間以内の配布に限る。